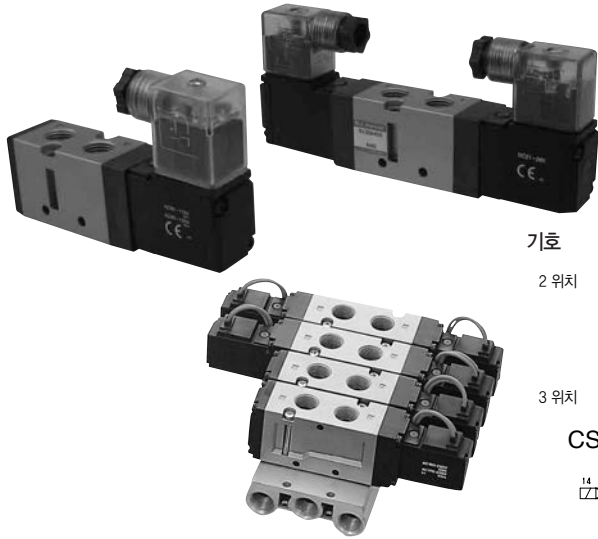


# 5 포트 파일럿형 전자밸브 탄성체 시리즈/직접 배관형

## CSV300 시리즈



- 폭-32mm
- 대유량  
Cv 2.5  
유효 단면적 45mm<sup>2</sup>
- 낮은 소비전력  
1.8W (DC)

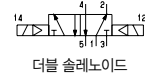
기호

2 위치

CSV310



CSV320



3 위치

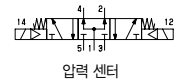
CSV330



CSV340



CSV350



### 형식번호

#### 전자밸브

CSV



포트사이즈	
3	Rc 3/8

결환 방식	
1	싱글 솔레노이드
2	더블 솔레노이드
3	올포트블럭
4	이그저스트 센터
5	입력센터

전압	
1	AC100V
2	AC220V
4	DC24V

배선 방법	
L	리드선(300mm)
D	DIN형 터미널
DS	DIN형터미널, 램프서지킬러 부착

주) 매니폴드 블럭에는 전자밸브가 장착되어 있지 않습니다. 전자밸브는 별도 주문 후, 가스켓을 장착하고 취부나사로 취부하여 주십시오.

#### 매니폴드 블럭

MCSV 300



연조수	
02	2연조
:	:
10	10연조

주) 매니폴드 블럭에는 전자밸브 취부용의 나사와 가스켓이 포함되어 있습니다.

※11연조이상은 문의바랍니다.

### 사양

형식번호	단위	CSV310	CSV320	CSV330	CSV340	CSV350
사용유체		무급유 압축공기				
사용압력범위	MPa	0.15~0.9	0.1~0.9	0.15 ~ 0.9		
유효 단면적(Cv)	mm <sup>2</sup>	45 (2.5)		36 (2.0)		
주위온도 및 사용유체온도	°C	-5 ~ 50 주)				
응답시간(at 0.5MPa)	ms	30 이하		50 이하		
최대작동빈도	Hz	5		3		
수동조작		논록크푸쉬버튼				
내충격/내진동	m/s <sup>2</sup>	150/30				
정격전압	V	AC 100, 220V (50/60Hz) : DC24				
허용전압변동	%	-15 ~ +10				
절연등급		B Class				
피상전력	AC	5.6 (50Hz), 5.0 (60Hz)				
	보관유지	4.5 (50Hz), 3.8 (60Hz)				
소비전력	DC	1.8				
질량	g	350	450	550	350	350
서지킬러		AC, DC : 배리스터				
표시램프		LED				

매니폴드 사양	
형식번호	MCSV300
연조수	2 ~ 10
Sup. & Exh.	공통

주) 5연조이상인 경우는 공금포트(P) 및 배기 포트 (R)를 양쪽에 설치하여 주십시오.

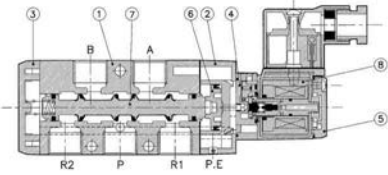
주) 5°C이하에서 사용하는 경우, 드레인이 동결될 우려가 있습니다. 에어 드라이어를 통과한 공기를 사용하여 주십시오.

매니폴드 옵션  
블랭크 플레이트 : BP-CSV300

보수부품  
가스켓(패킹)+설치나사(2개) :  
CSV300-GS

## 구조도

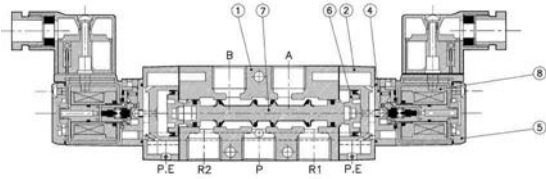
2위치 싱글 솔레노이드



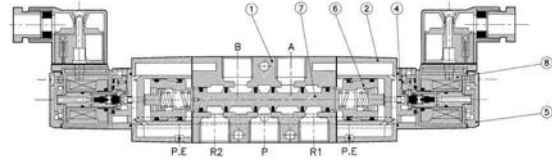
주요 부품

부번	부품 명칭	재질
①	본체	알루미늄 다이캐스트
②	어댑터	알루미늄 다이캐스트
③	엔드 커버	알루미늄 다이캐스트
④	파일럿 Body	포리아세틸릭
⑤	파일럿 커버	수지
⑥	피스톤	포리아세틸릭
⑦	Spool	알루미늄 /NBR
⑧	코일 Ass'y	-

2 위치 더블 솔레노이드

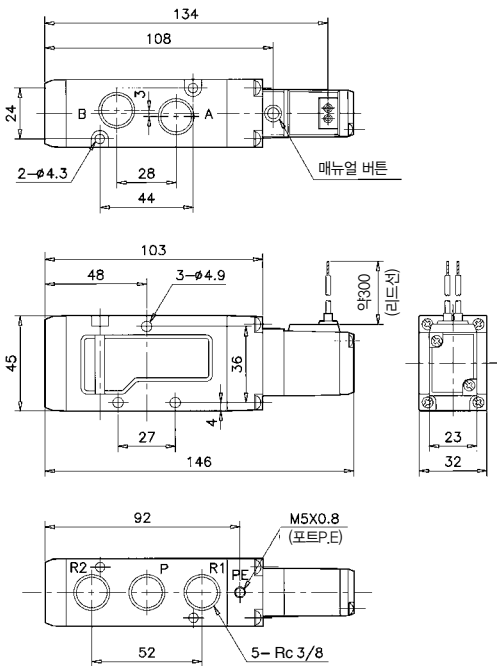


3위치 더블 솔레노이드

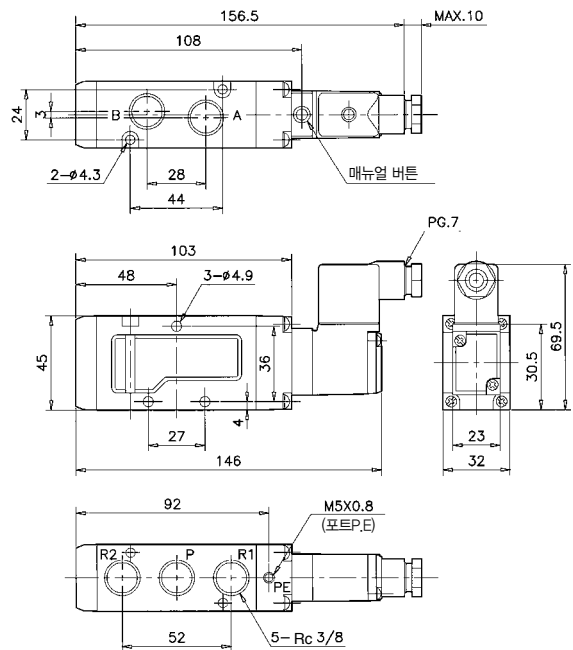


2위치 싱글

리드선타입 CSV310-OL



DIN형 터미널 CSV310-OD DS



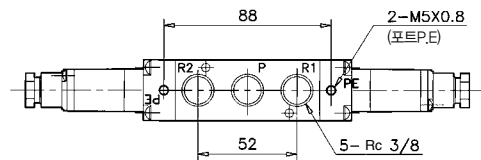
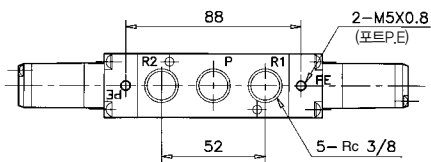
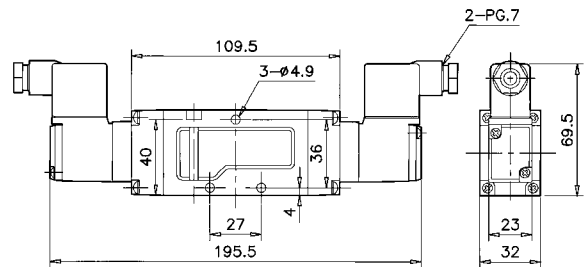
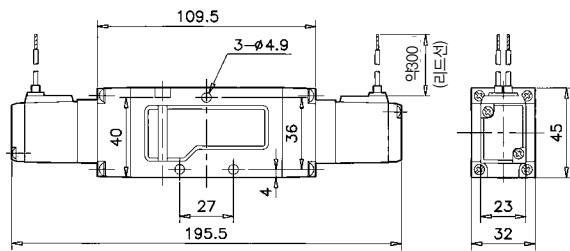
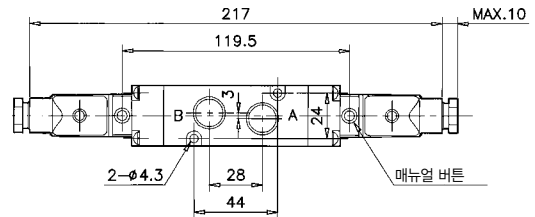
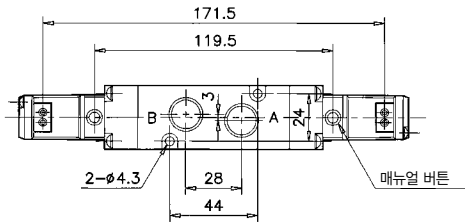
외형치수

단위 : mm

2 위치 더블

리드선타입(L) CSV 320-OL

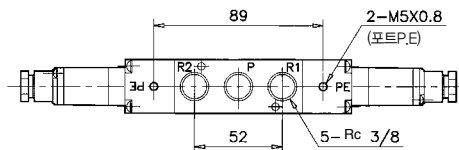
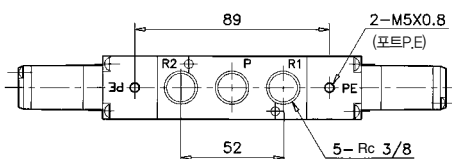
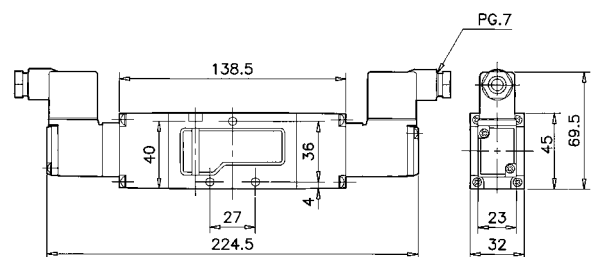
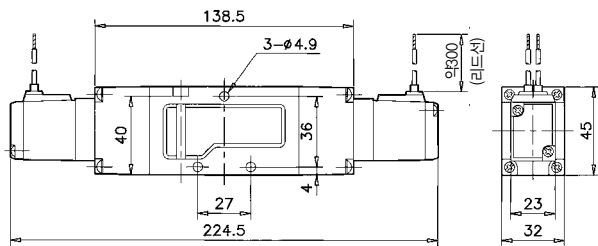
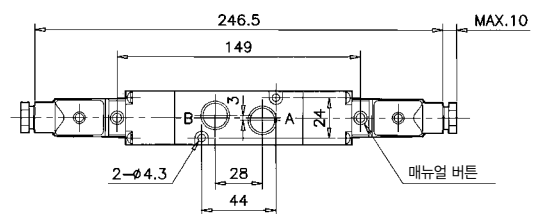
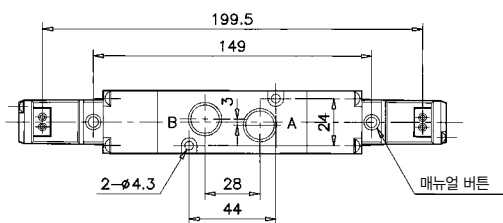
DIN형 터미널 CSV320-OD DS



3위치 올포트블럭 · 이그저스트 센터 · 압력센터

리드선타입 CSV340-OL 3/5

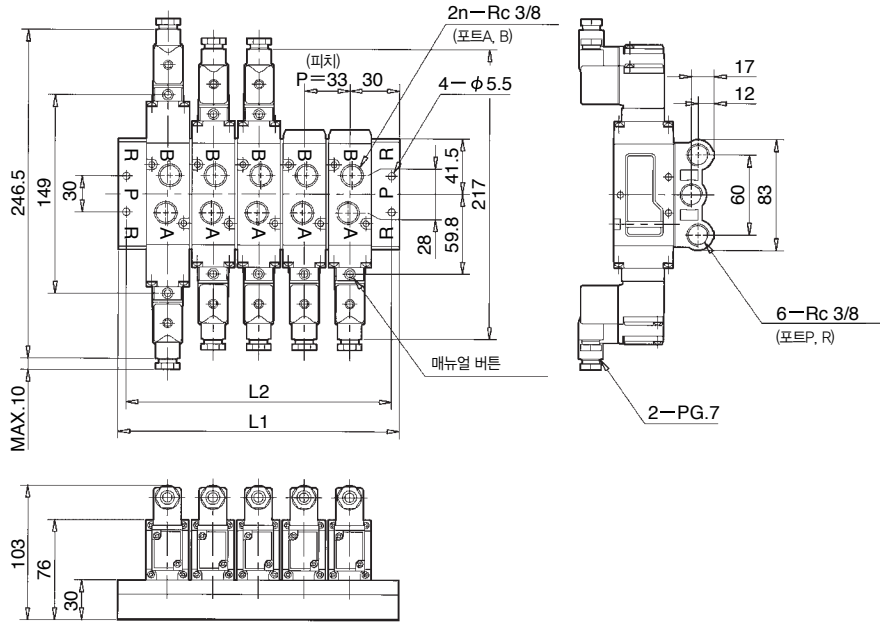
DIN형 터미널 CSV340-OD 3/5 DS



외형치수도

단위 : mm

매니폴드 MCSV300



주) 도면은 전자밸브 탑재시

L \ N	N									
	2	3	4	5	6	7	8	9	10	
L1	93	126	159	192	225	258	291	324	357	
L2	80	113	146	179	212	245	278	311	344	