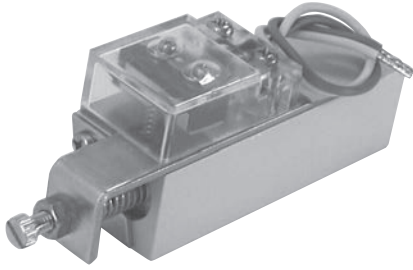


기계식 압력 스위치 CVA-V



- CVA2 컨범 전용 진공 스위치
- 메카니컬식 스위치

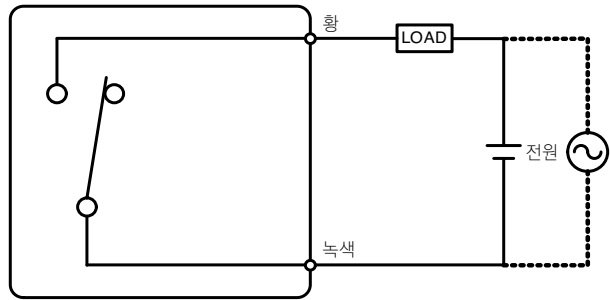
형식번호

CVA - V

사양

형식번호	단위	CVA-V
사용유체		공기 (진공), 비부식성 가스
설정압력범위	kPa	- 33,3 ~ - 73,2
보증내압력	MPa	0,5
주위 온도	℃	0 ~ 60
주위 온도	%	35 ~ 85 RH(결로가 없을 것)
응차	kPa	4 ~ 13,3
코드 길이	mm	100
질량	g	135

내부회로도



상시폐 사양

전기적 특성

항목	단위		
접점 구조		유접점 상시개 (N.O)	
정격 전압	V	AC125, 250	
부하 전류	AC125V	A	5
	AC250V	A	3

외형수치

(mm)

