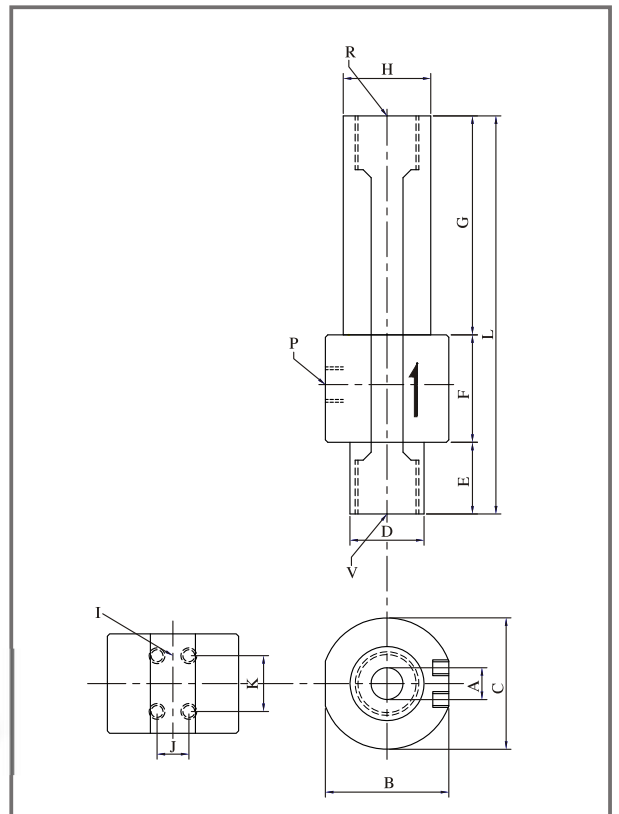
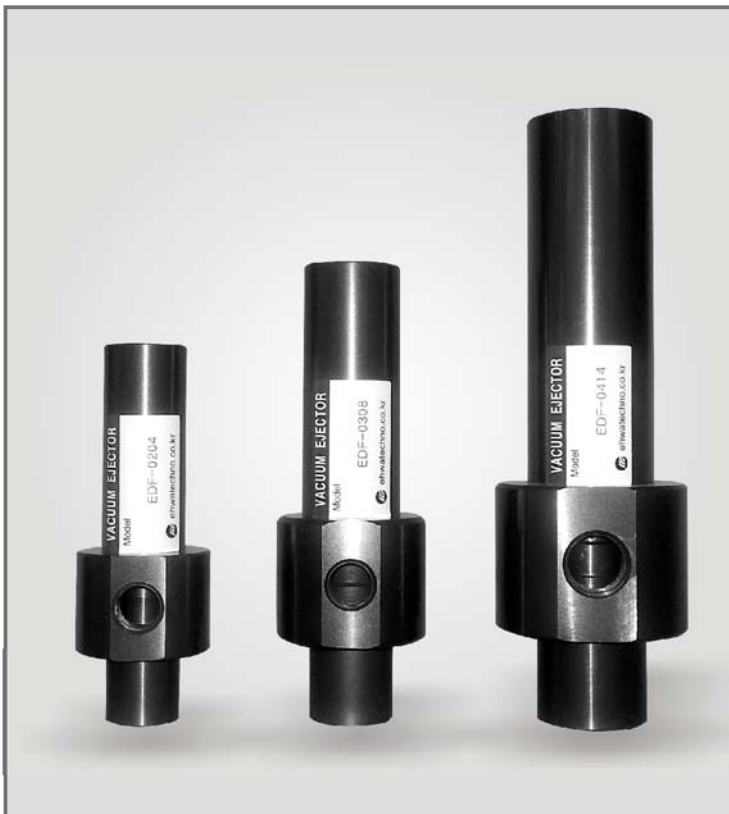


# EDF Series

## 특징

- ◆ 코안다 현상(고속의 기체, 유체의 벽면 흡착현상)을 이용하여 주변의 많은 양의 공기를 흡입하여 함께 토출하는 장치이다.
- ◆ 분체 및 곡물이송이나 진공 압력을 이용한 액체 PUMPING작업에도 탁월하다.
- ◆ 작업장의 칩 제거와 같은 청소작업과 이송도 가능
- ◆ 설치시 PIPE라인의 배압이 생기지 않도록 주의해주세요. 효율이 많이 떨어집니다.



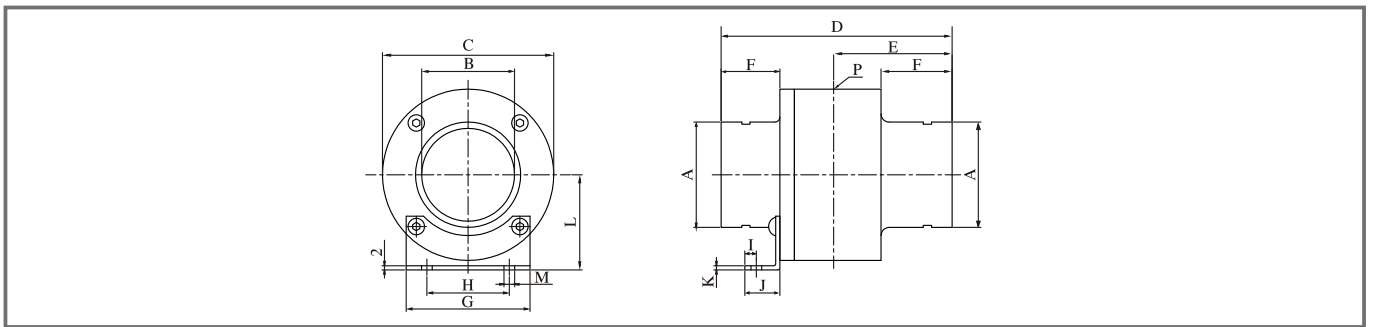
## 외형도

	Dimension													
	A	B	C	D	E	F	G	H	I	J	K	P	R	V
EDF-0204	ø4	27	29	16	15	22	45	18	M4-4DP4	6	14	1/8"	1/4"	1/4"
EDF-0308	ø8	31	33	18.6	18	27	55	22	M4-4DP4	8	14	1/8"	3/8"	3/8"
EDF-0414	ø14	39.5	42	24.4	20	32	80	28	M5-4DP5	10	20	1/4"	1/2"	1/2"

## MODEL 및 성능표 (SUS제품 주문 생산 가능)

	공급공기압력	공기소모량	도달진공도	MATERIAL
	MPa(kgf/cm <sup>2</sup> G)	l/min(ANR)	-kpa	
EDF-0204	0.5 (5)	57	-38	AL
EDF-0308	0.5 (5)	114	-30	AL
EDF-0414	0.5 (5)	350	-30	AL

# EDF Series



◆ 외형도

MODEL	단위	A	B	C	D	E	F	G	H	I	J	K	L	M	P
EDF-25	mm	25	19	54	99	48	25	40	28	4.6	12	2	37	4.2	1/4
EDF-32	mm	32	25	61	99	48	25	44	32	4.6	12	2	42	4.2	1/4
EDF-38	mm	38	32	70	111	54	32	56	38	5.6	17	2	48	5.2	3/8
EDF-51	mm	51	45	83	111	54	32	60	40	5.6	17	2	56	5.2	3/8
EDF-76	mm	76	70	108	143	70	45	90	60	8.6	23	3	71	6.2	1/2
EDF-102	mm	102	95	133	143	70	45	100	70	8.6	23	3	84	6.2	1/2

(MODEL 뒤로 B추가시 BRACKET 포함됩니다)

◆ MODEL 및 성능표 (SUS제품 주문 생산 가능)

MODEL	공급공기압력	공기소모량	도달진공도	MATERIAL
	MPa(kgf/cm <sup>2</sup> G)	l/min(ANR)	-kpa	
EDF-25	0.5 (5)	407	-12	AL
EDF-32	0.5 (5)	456	-13	AL
EDF-38	0.5 (5)	637	-8	AL
EDF-51	0.5 (5)	850	-8	AL
EDF-76	0.5 (5)	1,630	-4.5	AL
EDF-102	0.5 (5)	2,040	-3.5	AL